

2023年

9月号

大野城市  
北コミ

# そら 宙まどか通信

vol.78

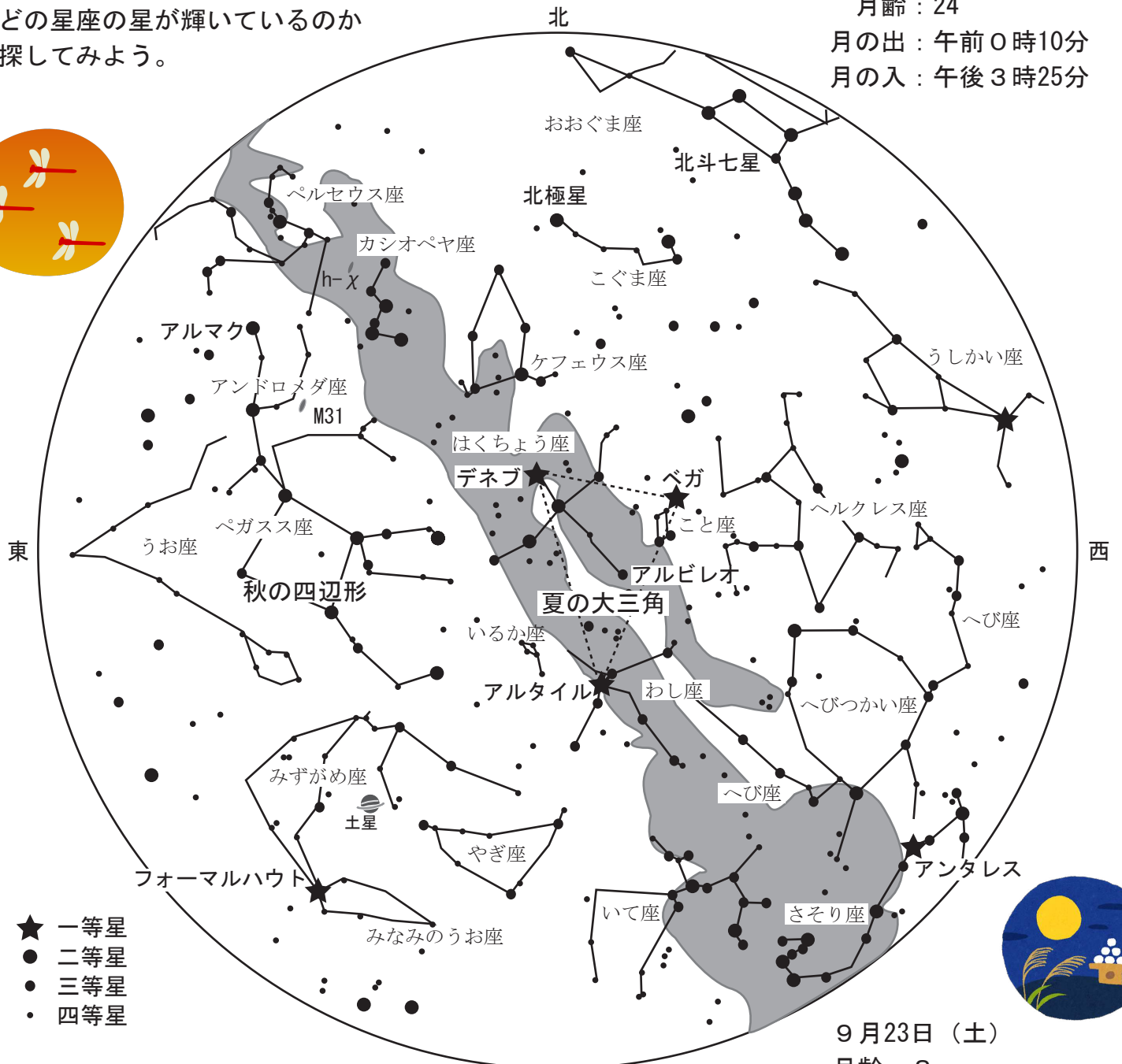
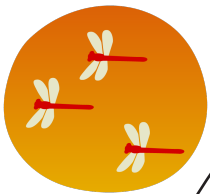
空を見上げて、  
どの星座の星が輝いているのか  
探してみよう。

9月9日（土）

月齢：24

月の出：午前0時10分

月の入：午後3時25分



- ★ 一等星
- 二等星
- 三等星
- 四等星

9月  
1日 午後10時の星図  
15日 午後9時の星図



9月23日（土）

月齢：8

月の出：午後1時58分

月の入：午後11時32分

## 大野城市 北コミュニティセンター

〒816-0912 福岡県大野城市御笠川一丁目17-1 休館日：毎月第3火曜日（休館日が祝日の場合はその翌日）  
 年末年始（12月28日から翌年1月4日まで）  
 TEL: 092-513-0099 開館時間：午前9時～午後9時  
 FAX: 092-504-5102

# 今月のイベント

9月9日(土)

午後7時～午後8時50分

## 「土星観測開始」

いよいよ人気惑星土星の観測が始まります。大きな環のある姿を楽しもう。

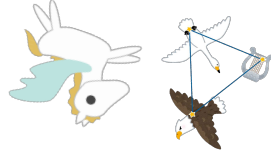


9月23日(土)

午後7時～午後8時50分

## 「星空も秋の始まり」

まだまだ夏の大三角が頭上に輝いていますが、東の空には秋の星たちが見えてきています。



9月29日(金)

午後7時～午後8時50分

## 「中秋の名月」

ススキやお団子を供えてお月さまを楽しむ日。今年もみんなのイラストでお団子を作ろう。灯ろうの飾り付けもおこないます。



9月23日(土)・24日(日)

午前11時～午後2時

## 「太陽観測会(大文字まつり会場)」

おおの山城大文字まつりの会場すみっこで太陽の観測会をおこないます。ふつうの望遠鏡では見られない太陽を見よう。



# 9月天文カレンダー

- 1日(金) 二百十日
- 3日(日) 金星が留
- 4日(月) 月と木星が接近
- 5日(火) 木星が留  
水星が内合
- 7日(木) 下弦の月 ●
- 8日(金) 白露(太陽黄経165°)
- 10日(日) 9月ペルセウス座ε流星群が極大  
(出現期間: 9/5~9/17)
- 13日(水) 月の距離が遠い(40万6291km)
- 15日(金) 新月 ●
- 17日(日) 月と火星が接近  
(北中アメリカで火星食)
- 18日(月) 金星が最大光度(-4.5等)
- 20日(水) 海王星が衝
- 21日(木) アンタレス食(午後7時ごろ)
- 22日(金) 水星が西方最大離角  
月面Xが見える(午後1時ごろ)
- 23日(土) 上弦の月 ●  
秋分(太陽黄経180°)
- 28日(木) 月の距離が近い(35万9911km)
- 29日(金) 中秋の名月(十五夜)  
満月(ハーベストムーン)  
月と海王星が接近

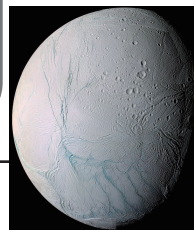
## ～フ千天文情報～

### 「土星の衛星には生命体がいる？」

観測シーズンに入った土星。もう環のある姿を望遠鏡で見られたでしょうか。さて今回は土星にある衛星のお話です。土星はたくさんの衛星がある天体で、現在146個の衛星がまわっています。(地球には衛星「月」が1つだけまわっています)

そんなたくさんある衛星の中には地球外生命体がいるかもしれないと考えられているものもあります。その1つが「エンケラドス」という名前の衛星です。大きさは498km(月は3474km)と小さいですが、全体が真っ白な水の氷に覆われており内部には海があることが分かっています。

2017年まで土星とまわりの衛星を調査した探査機カッシーニのデータと実験の結果から、エンケラドスの水には「リン(P)」がたくさん含まれていることが分かりました。リン(P)はDNAという遺伝情報を伝える物質や歯や骨をつくるために必要な元素で、人間を始め地球の生命の多くが持っている元素です。この発見によって、エンケラドスには生命に必要な6大元素、炭素(C)・水素(H)・酸素(O)・窒素(N)・硫黄(S)・リン(P)のうち5つが存在することが分かりました。硫黄はまだ発見されていませんが、エンケラドスの岩石に含まれていると考えられています。また、地下にはアツアツの水が噴き出す熱水噴出孔があり、地球の海底に似ていると考えられています。これらの条件から生命体が存在している可能性がとても高いと言われているのです。残念ながら望遠鏡でエンケラドスの姿は見えませんが、地球外生命体がいるかと思って土星を見てみてくださいね。



←エンケラドス

