

2021年

9月号

大野城市
北コミ

そら 宙まどか通信

vol.54

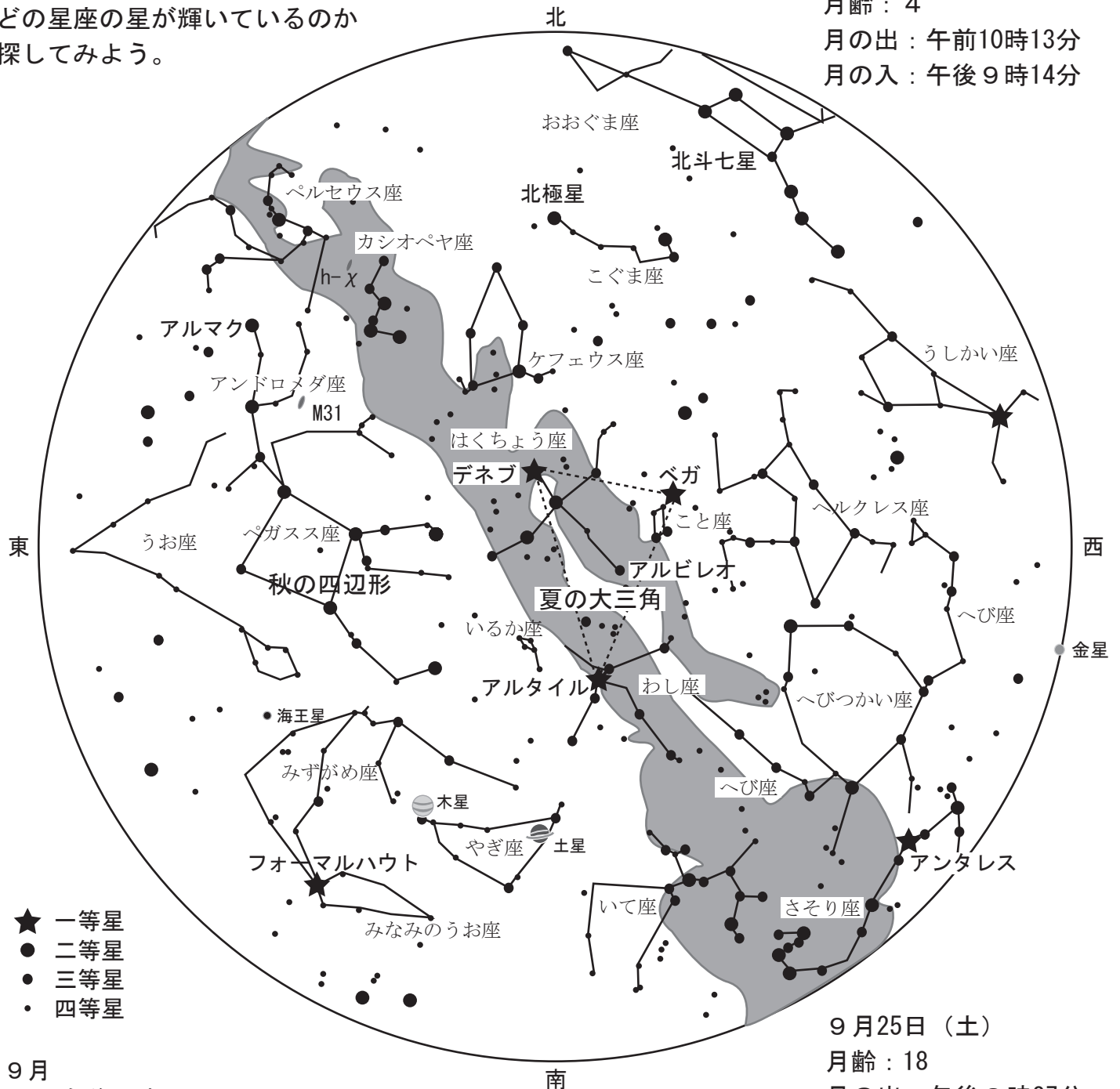
空を見上げて、
どの星座の星が輝いているのか
探してみよう。

9月11日（土）

月齢：4

月の出：午前10時13分

月の入：午後9時14分



- ★ 一等星
- 二等星
- 三等星
- 四等星

9月
1日 午後10時の星図
15日 午後9時の星図

9月25日（土）

月齢：18

月の出：午後8時37分

月の入：午前9時49分

大野城市 北コミュニティセンター

〒816-0912 福岡県大野城市御笠川一丁目17-1

休館日：毎月第3火曜日（休館日が祝日の場合はその翌日）
年末年始（12月28日から翌年1月4日まで）

TEL: 092-513-0099

FAX: 092-504-5102

開館時間：午前9時～午後9時

今月のイベント

9月11日(土)
午後7時～午後8時5分

「オリオン座とクレス座」
オリオン座の天球儀観望会を初めて開催したと
言われるクレス座を中心に観測します。



中止

9月25日(土)
午後3時～午後5時

「うちわ工作」
昼間は光る星や星座の絵を使ってオリジナル星座
うちわをつくろう。
材料費：300円 定員：20名



午後7時～午後9時50分

「惑星をじっくり観察しよう」
夜は夏や秋の星だけでなく、金星、木星、土星、
海王星などの惑星を楽しめます。



※緊急事態宣言等により、イベントが急遽中止と
なる場合があります。

9月天文カレンダー

- 6日(月) 金星とおとめ座のスピカが最接近
- 7日(火) 新月 ●
白露(太陽黄経165°)
- 10日(金) 細い月と金星が接近
- 11日(土) 月の距離が近い(36万8461km)
- 14日(火) 上弦の月 ◐
水星が東方最大離角
- 15日(水) 海王星がみずがめ座で衝
- 18日(土) 月と木星が接近
- 20日(月) 火星が地球から最遠
- 21日(火) 中秋の名月(十五夜)
満月 ○(ハーベストムーン)
- 22日(水) 金星とおとめ座のスピカが最接近
- 23日(木) 秋分の日
秋分(太陽黄経180°)
- 27日(月) 月の距離が遠い(40万4640km)
- 29日(水) 下弦の月 ◑



～7千天文情報～

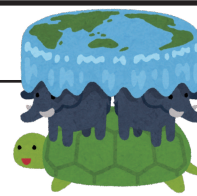
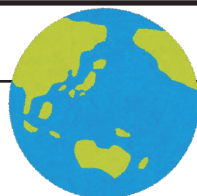
「地球は丸い？平面？」

地球は丸い。皆さんは当然のように知っている事だと思います。しかし、まだ飛行機も人工衛星も船もなかった時代は、地球が平面だと思っている人も少なくなかったようです。普通に生活していると、地球が大きすぎて中々丸さを感じられないので当然と言えば当然ですね。

15世紀～の大航海時代、大きな船を使って遠い国へ行けるようになると、少しずつ地球の事が分かるようになっていきます。

1519年9月、ポルトガル人のマゼラン率いる探検隊はアフリカを通らずインドへ行くルートを探すために5隻(約270名)の船でスペインを出発。南アメリカ大陸の最南端マゼラン海峡を通り太平洋に出ることに成功します。その後、グアム島、フィリピン、インドネシアなどを経て1522年にスペインへと帰国しました。厳しい航海で帰国者はわずか18名ほどだったそうですが、この航海により“地球は平面ではなく丸い”とする「地球球体説」が証明されたと言われています。

ちなみに、航海日誌には星雲について記録が残っており、現在その星雲は大(小)マゼラン雲などと呼ばれています。



北コミュニティセンターホームページ
<http://onojo-com.info/kita/>



スタードームまどかTwitter
<https://twitter.com/StarDomeMADOKA>

スタードームまどかFacebook
<https://www.facebook.com/StarDomeMADOKA/>



天文ボランティア募集中!

<北コミで星の案内してみませんか?>

ボランティア登録できます!

↓詳細は北コミまで↓

[詳細・申込先]

北パートナーシップ活動支援センター

☎ 092-513-0099